

XWEB 500

Neues Aufzeichnungs- und Fernwartungssystem



XWEB 500:

- Neues Aufzeichnungs- und Fernwartungssystem
- 128MB Speicher
- Internet-fähig
- Zeitplaner
- Layout-Darstellung

1. BESCHREIBUNG

Ein neues, modernes Aufzeichnungssystem zur Einhaltung aller Temperaturen gemäss HACCP. Das Gerät erfüllt die EU-Verordnung 37/2005. Der Messwertfühler darf nicht der Regelfühler sein ! Bitte bei der Montage der Kühlstellenregler darauf achten. Es müssen zwei Raumfühler montiert werden. Ein Regelfühler und ein Aufzeichnungsfühler. Bei den DIXELL-Kühlstellenreglern ist standardmässig ein Anschluss für den 2. Raumfühler vorhanden.

Das XWEB500 ist ein WEB-Server für kleine und mittelgrosse Installationen, wie z.B. kleine Supermärkte, Tankstellen und Nahrungsmittel-Lager.

Das XWEB 500 arbeitet unter dem Betriebssystem LINUX O.S. Als Bedieneroberfläche dient der Internet-Browser Internet Explorer®, Netscape®, Firefox® oder Mozilla®. Es ist keine zusätzliche Software erforderlich.

Das XWEB 500 arbeitet sowohl als Stand-Alone System oder mit PC-Direktanbindung über USB-Kabel. Ausserdem



via Internet/Intranet über den Ethernetanschluss. Ein analoges Modemgerät ist standardmässig eingebaut. Für die Datenspeicherung stehen 128 MB zur Verfügung. Somit können bis zu 100 Kühlstellenregler und Module am XWEB 500 angeschlossen werden, welche die Daten 1 Jahr lang im first-in / first-out Verfahren speichern.

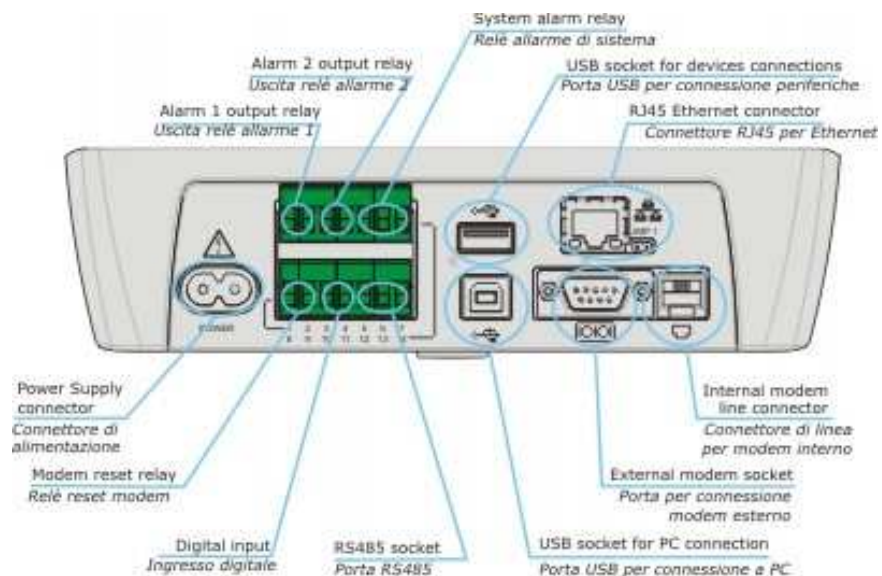
2. TECHNISCHE DATEN

XWEB 500:

- Neues Aufzeichnungs- und Fernwartungssystem
- 128MB Speicher
- Internet-fähig
- Zeitplaner
- Layout-Darstellung



Das dunkelblaue Display (4x20) ist gut lesbar. 8 Tasten und 8 LED-Anzeigen erleichtern die Bedienung und geben einen schnellen Anlagenüberblick. Alarm-Meldungen werden deutlich dargestellt und sind schnell auslesbar. Die Sollwerte der angeschlossenen Regler können über Tastatur verändert werden und verschiedene Kommandos sind möglich. Das Gerät ist für Tafeleinbau, Wandmontage und als Tischgerät geeignet.



XWEB 500:

- Neues Aufzeichnungs- und Fernwartungssystem
- 128MB Speicher
- Internet-fähig
- Zeitplaner
- Layout-Darstellung

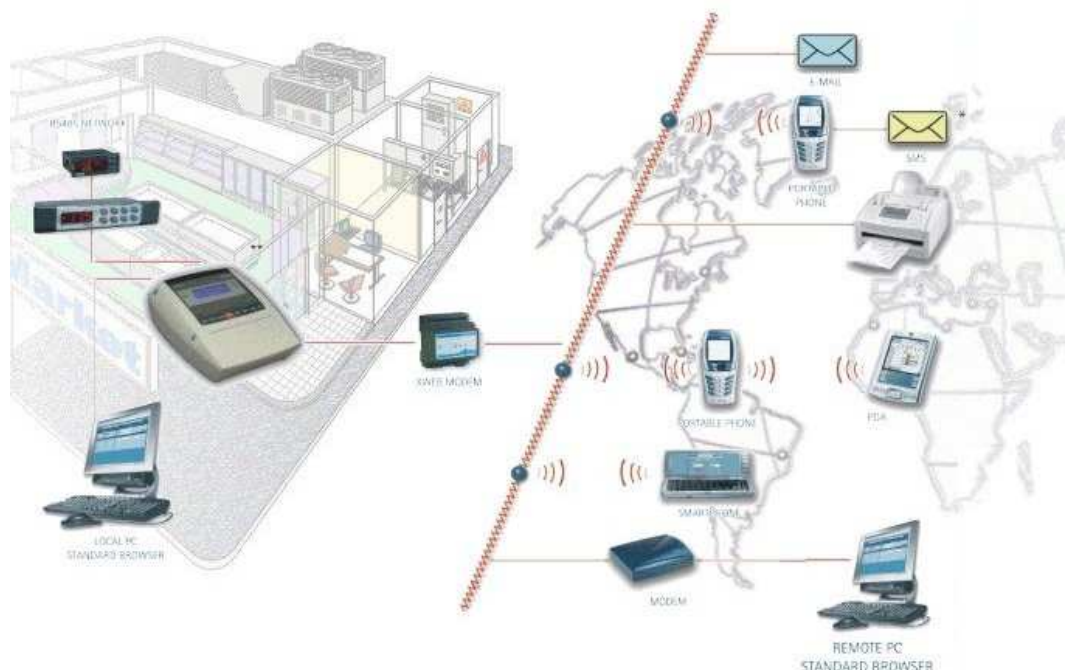
- 230V Spannungsversorgung
- Abmessungen: 230x210x87mm
- Max. Leistungsaufnahme: 20W
- 200MHz CPU
- RAM - Speicher: 32MB
- Festspeicher: 128MB
- Für bis zu 100 Regler
- 3x Relais-Ausgänge
- ModBus RTU - kompatibel
- Eingebautes Modem
- Ethernet-Anschluss RJ45
- USB - Anschluss für PC
- USB - Anschluss für externe Geräte
- COM-Port für externe Geräte

3. ANBINDUNGSMÖGLICHKEITEN

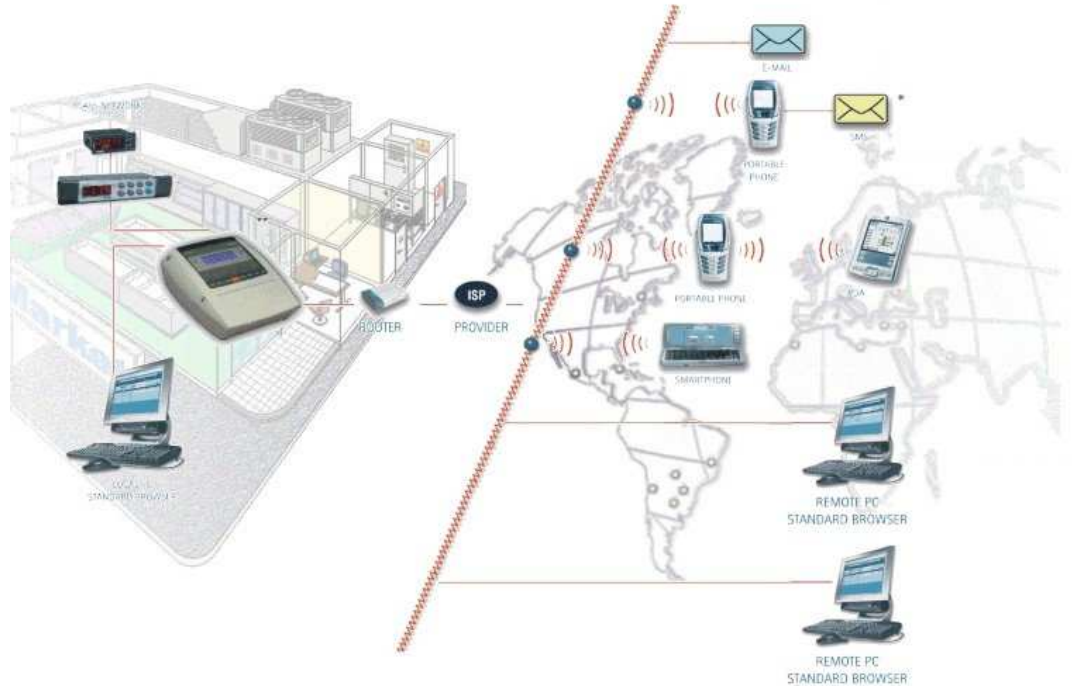
Anbindungsmöglichkeiten des XWEB500-Server:

- Direkt am lokalen PC über USB-Kabel
- Via Modem
- Im Ethernet-Netzwerk
- Via Internet über statische IP-Adresse

MODEM:



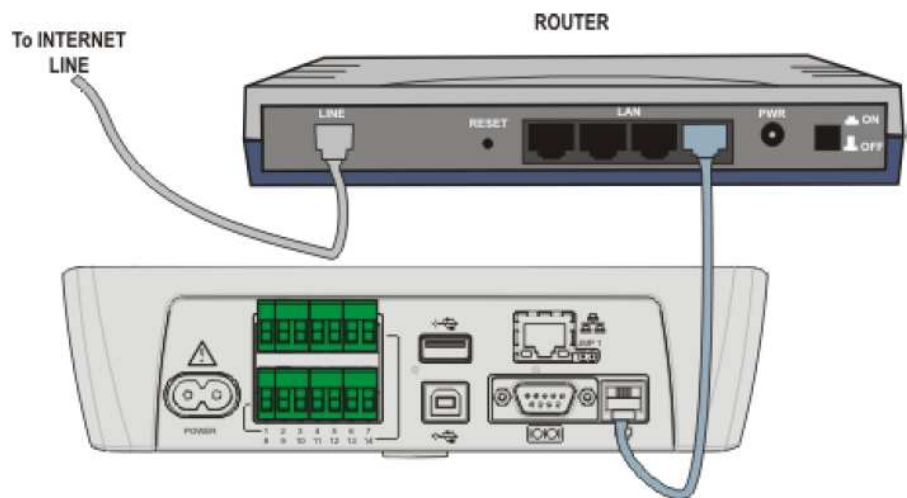
INTRANET/INTERNET:



XWEB 500:

- Neues Aufzeichnungs- und Fernwartungssystem
- 128MB Speicher
- Internet-fähig
- Zeitplaner
- Layout-Darstellung

Internetzugang über Router:



DIREKT ÜBER USB-KABEL:

Ein USB-Kabel (3) ist standardmässig im Lieferumfang enthalten. Damit kann ein PC via USB-Kabel direkt angeschlossen werden.



Vorteil: Man kann auch bei USB-Verbindung den Internet-Explorer als Bedieneroberfläche verwenden.

Auf der mitgelieferten CD ist ein kleines USB-Programm. Nachdem das USB-Programm installiert wurde, wird im Monitor ein Symbol "USB-XWEB500" angezeigt. Bevor der Internet-Explorer gestartet wird, muss dieses Symbol immer doppelgeklickt werden. Die Verbindung PC zum XWEB 500 besteht dann schon. Danach nur noch im Internet-Explorer die IP-Adresse des XWEB 500 eingeben.

XWEB 500:

- Neues Aufzeichnungs- und Fernwartungssystem
- 128MB Speicher
- Internet-fähig
- Zeitplaner
- Layout-Darstellung

5. SMS, FAX, E-Mail

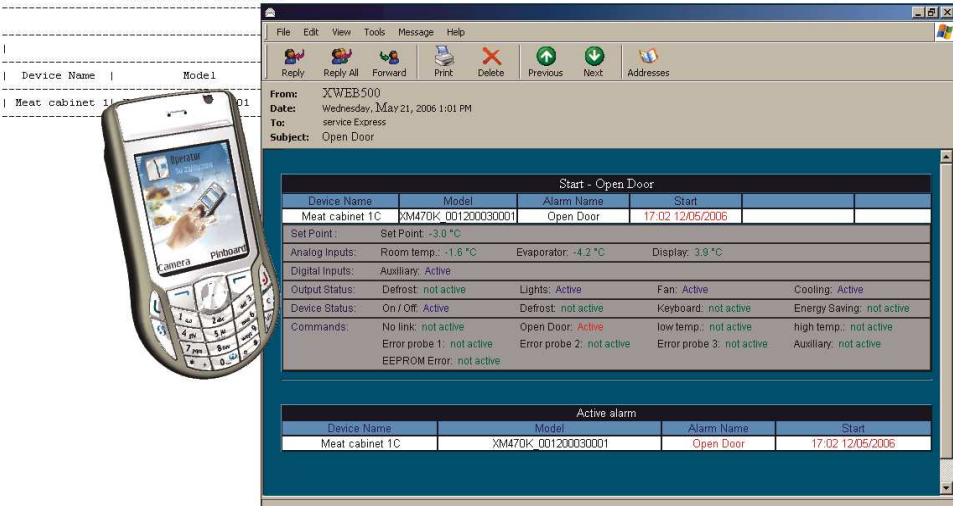
Alarm-Meldungen können als Fax-Nachricht, E-Mail oder SMS-Meldung verschickt werden. Ausserdem stehen 2x Relais-Kontakte zur Verfügung.

E-Mail – und SMS-Nachrichten können über das Ethernet-Netzwerk verschickt werden. Dadurch wäre das System schnell und der Zugang für mehrere Anwender gleichzeitig möglich. Der externe Zugang kann parallel über Ethernet-Netzwerk und auch via Internet geschehen, falls ein Router vorhanden ist. Während Fax – Nachrichten über das interne Modem verschickt werden. Tipp: Das E-Mail – Management verwenden, da der E-Mail Versand kostenlos ist und moderne Handy's ebenfalls E-Mails empfangen. E-Mail's sind zudem informativer als SMS-Nachrichten.

XWEB 500:

- Neues Aufzeichnungs- und Fernwartungssystem
- 128MB Speicher
- Internet-fähig
- Zeitplaner
- Layout-Darstellung

```
-----  
System Name: XWEB500  
Date: 17:04 12/05/2006  
Message: eMail  
Alarm Type: Default Type  
-----  
| Start - Open Door |  
-----  
| Device Name | Model | Alarm Name | Start | |
| Meat cabinet 1C | XM470K_001200030001 | Open Door | 17:02 12/05/2006 |  
| Set Point | Set Point: -3.0 °C |  
| Analog Inputs | Room temp.: -1.6 °C | Evaporator: -4.2 °C | Display: 3.9 °C |  
| Digital Inputs | Auxiliary: Active |  
| Output Status | Defrost: not active | Lights: Active | Fan: Active | Cooling: Active |  
| Device Status | On / Off: Active | Defrost: not active | Keyboard: not active | Energy Saving: not active |  
| Alarms | No link: not active | Open Door: Active | low temp.: not active | high temp.: not active |  
| | Error probe 1: not active | Error probe 2: not active | Error probe 3: not active | Auxiliary: not active |  
| | EEPROM Error: not active |  
-----
```

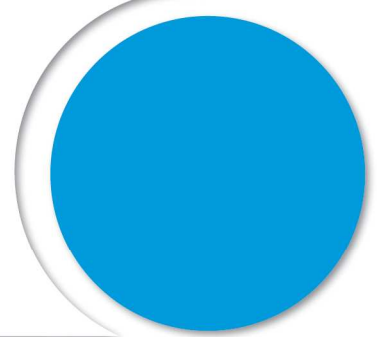


The screenshot shows an email interface with a mobile phone icon on the left. The email content is a status report for the XWEB500 system, including a table of device status and a table of active alarms.

Device Name	Model	Alarm Name	Start
Meat cabinet 1C	XM470K_001200030001	Open Door	17:02 12/05/2006

Device Name	Model	Alarm Name	Start
Meat cabinet 1C	XM470K_001200030001	Open Door	17:02 12/05/2006





6. Zeitplaner

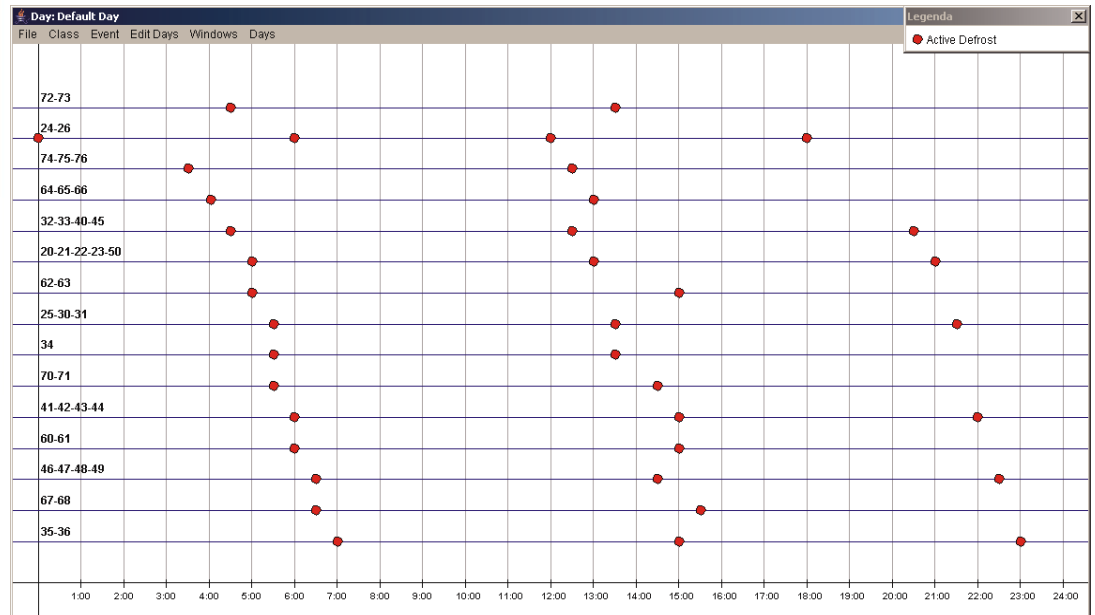
Um Kommandos zu bestimmten Zeiten automatisch ausführen zu lassen (Sollwert-Änderung, Abtaugungen...).

In diesem Fenster wird auch der zyklische Ausdruck definiert. Der Drucker wird am USB-Anschluss des XWEB 500 angeschlossen.

Beispielsweise täglich um 5 Uhr die Raumtemperaturen des vergangenen Tages automatisch ausdrucken lassen.

XWEB 500:

- Neues Aufzeichnungs- und Fernwartungssystem
- 128MB Speicher
- Internet-fähig
- Zeitplaner
- Layout-Darstellung



6. RS485 - Verbindungstest

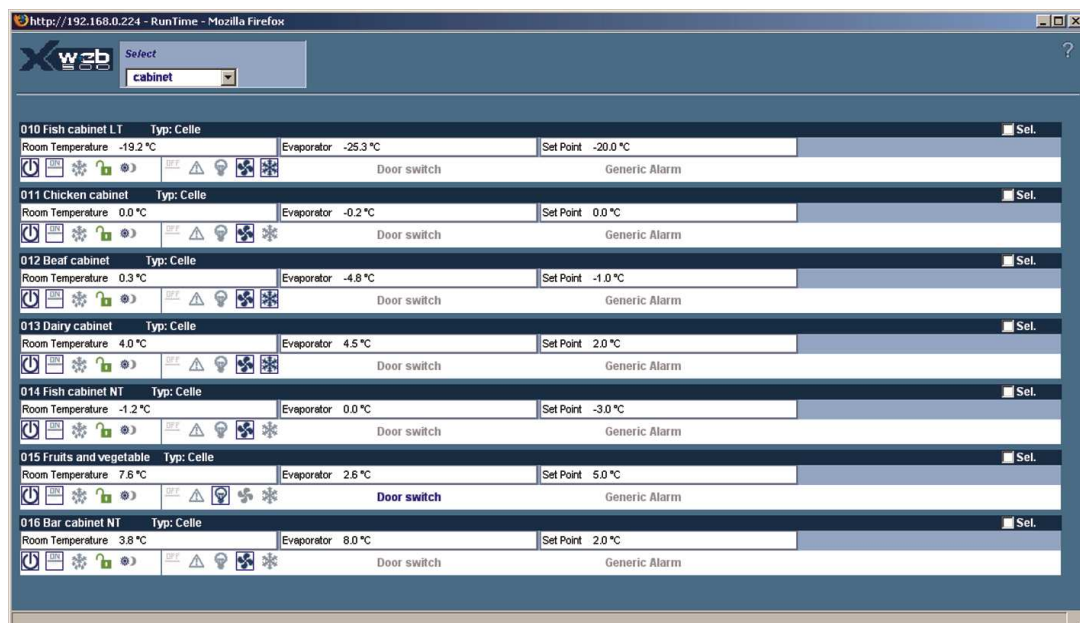
Die Qualität der RS485-Busverbindung zu allen Dixell-Reglern kann getestet werden. Somit kann man schnell Schwachpunkte im Bussystem ausfindig machen und beheben.



Address	Name	TX	RX	% OK	Test
10	Fish cabinet LT	20463	13505	66%	Test
11	Chicken cabinet	20467	20460	99%	Test
20	Meat cabinet 1C	22480	22473	99%	Test

7. ECHTZEIT

Im nachstehenden Windows-Fenster werden die Messdaten in Echtzeit aktualisiert und dargestellt. Damit hat der Anwender ein Werkzeug, dass eine intuitive Bedienung ermöglicht. Auch das Anpassen einzelner Regler-Parameter ist möglich.



Room Temperature	Evaporator	Set Point
-19.2 °C	-25.3 °C	-20.0 °C
0.0 °C	-0.2 °C	0.0 °C
0.3 °C	-4.8 °C	-1.0 °C
4.0 °C	4.5 °C	2.0 °C
-1.2 °C	0.0 °C	-3.0 °C
7.6 °C	2.6 °C	5.0 °C
3.8 °C	8.0 °C	2.0 °C

XWEB 500:

- Neues Aufzeichnungs- und Fernwartungssystem
- 128MB Speicher
- Internet-fähig
- Zeitplaner
- Layout-Darstellung



8. LAYOUT

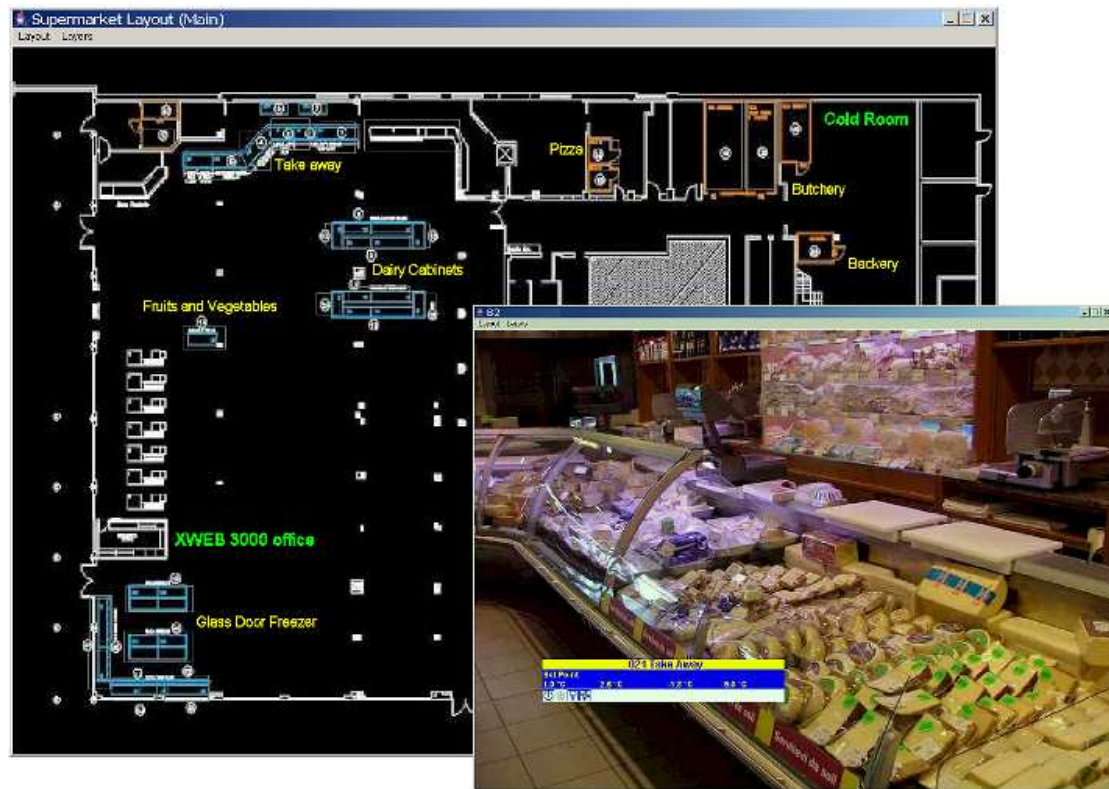
Für die Grafik-Funktion ist keine zusätzliche Software erforderlich.

Die Messdaten werden in Echtzeit dargestellt und Kommandos sind möglich.

Mittels globale Befehle können gleichzeitig mehrere Geräte das selbe Kommando ausführen.

XWEB 500:

- Neues Aufzeichnungs- und Fernwartungssystem
- 128MB Speicher
- Internet-fähig
- Zeitplaner
- Layout-Darstellung

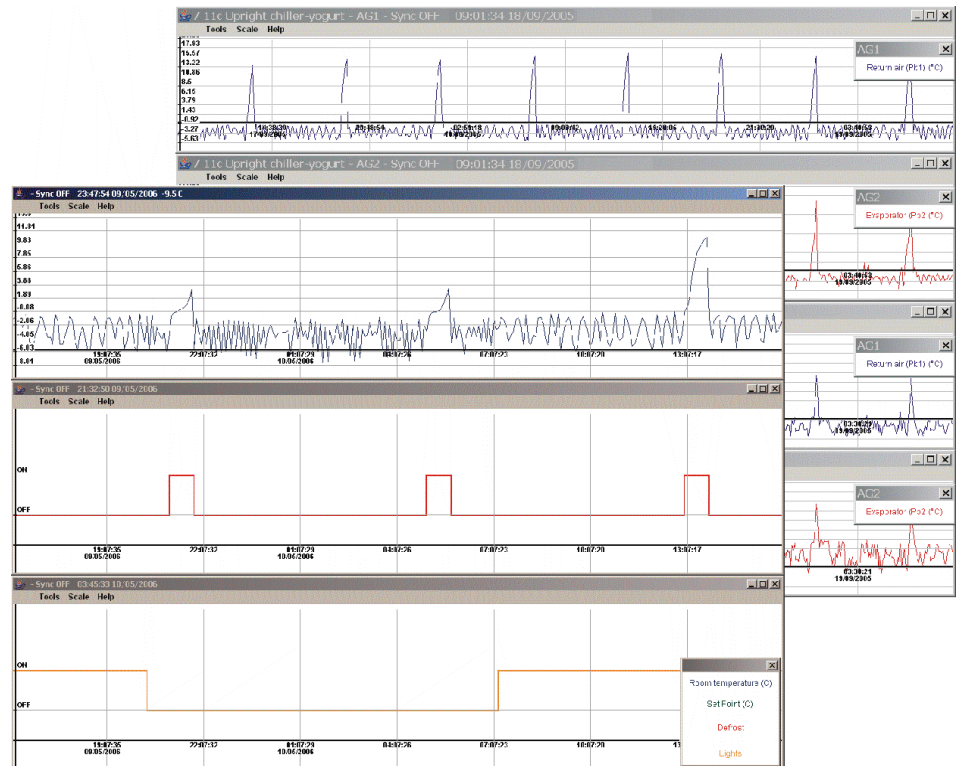


9. GRAFIKEN

Grafiken werden in hoher Auflösung übersichtlich dargestellt. Auf einer Zeitachse können mehrere Kurven und Status-Aufzeichnungen gleichzeitig dargestellt werden. Somit werden feine Auswertungen der Anlage möglich und die Kälteregeung kann optimal eingestellt werden. Die Fehlersuche wird erleichtert.

XWEB 500:

- Neues Aufzeichnungs- und Fernwartungssystem
- 128MB Speicher
- Internet-fähig
- Zeitplaner
- Layout-Darstellung



10. VERFÜGBARKEIT

Seit Februar 2007 erhältlich.. Wir senden Ihnen gerne vorab nähere Informationen.



Dixell S.p.A. - 32010 Pieve d'Alpago (BL) ITALY
Z.I. Via dell'Industria, 27
Tel. +39.0437.9833 r.a. - Fax +39.0437.989313
Cap. Soc. 120.00,00 e i.v.
R.E.A. BL 76588 - Registro imprese BL 03160710269
C.F.: 03160710269 - P.IVA/VAT: IT 00876120254
www.dixell.com • dixell@dixell.com